



UPPSALA  
UNIVERSITET

Jon Loit – Institutet för bostads- och urbanfrågor

# SEGREGATION OCH STADEN VI PLANERAR



UPPSALA  
UNIVERSITET

# En stad i världsklass – Hur och för vem?

- En studie av Stockholms sociala stadsplanering
  - Med fokus på:
    - Övergripande inriktning och strategier
    - Praktik
      - Järvalyftet
        - » Förändringsplanering
      - Norra Djurgårdsstaden
        - » Ny stadsutveckling





UPPSALA  
UNIVERSITET

# Hur yttrar sig segregation

- Åtskillnad mellan minst två befolkningsgrupper
  - Demografisk
  - Socioekonomisk
  - Etnisk
  - Livsstil
- Staden är summan av sina delar
  - Segregationens två sidor
  - Uppdelning av boendeformer och upplåtelseformer
- Stockholm som en segregerad och orättvis stad
  - En ökad social polarisering
    - Ökat avstånd mellan låg- och höginkomstområden
    - Ökad lokal homogenitet
    - Gentrifiering



UPPSALA  
UNIVERSITET

# Varför städer är segregerade

- Två grundläggande faktorer
  - Materiell struktur
    - Den byggda miljön – utgör ”spelplanen”
  - Handling
    - Institutionella aktörer
      - Aktörer som planerar: Kommun, planerare, markägare, byggherrar, konsulter...
      - Aktörer på bostadsmarknaden: Bostadsbolag, bolåneinstitut, mäklare...
    - Hushåll
      - Mobilitet som medskapare till segregation
      - Preferenser styr



UPPSALA  
UNIVERSITET

# Segregationens negativa konsekvenser

- Individ-, stads- och samhällsnivå
  - Grannskapseffekter
    - Olika möjlighetsstrukturer i olika bostadsområden
    - Begränsade livschanser
  - Social exkludering och utanförskap
    - Stigmatisering av platser
  - Minskad social sammanhållning
    - "Vi-och-dom"



UPPSALA  
UNIVERSITET

# Planeringsåtgärder mot segregation

- Blandat boende
  - Upplåtelseformer, storlekar och prisvariation
- Områdesbaserade insatser
  - Åtgärder för att bryta segregationen i områden där den uppfattas som ett problem
- Långsiktighet och helhetsperspektiv behövs



UPPSALA  
UNIVERSITET

# Stadsplanering – Hur kan det förstås?

- Planering avgör hur våra städer ska se ut
  - Resulterar i rumsliga strukturer och sammanhang som får konsekvenser för stadens invånare under en lång tid framöver
  - Som orsak och lösning för segregation och orättvisor
- Planering som en social och diskursiv praktik
  - Planeringens inriktning och den byggda miljö den resulterar i ett resultat av rådande idéer och föreställningar i samhället
- Planering som en politisk aktivitet



UPPSALA  
UNIVERSITET

# Planeringsideal och förutsättningar

- Ett planeringsideal innehållande sociala målsättningar
  - Blandning, integration och stadsliv
- Sociala ideal i ett marknadsorienterat sammanhang
  - Intressekonflikt
- Planering för en rättvis(are) stad möjligt!
  - Processrättsvisa respektive distributiv rättsvisa





UPPSALA  
UNIVERSITET

# Ett socialt fokus för planeringen

- Ledord i planeringen är social hållbarhet, social rättvisa, mångfald...
- Visionen om den goda staden i svensk stadsbyggnadsdiskurs
  - Planera med hänsyn till stadens heterogenitet och att människor är olika
  - En levande och variationsrik stad kännetecknad av mångfald
    - Fysisk utformning
    - Blandade funktioner och användningsområden
    - Människor
  - Innerstadens stadsideal och offentliga liv som förebild för denna stad



UPPSALA  
UNIVERSITET

# Ett nyliberalt samhällstillstånd påverkar planeringen

- **Tillvägagångssätt**
    - Offentligt-privat samarbete
  - **Inriktning**
    - Planering en strategi för att marknadsföra och profilera för att få konkurrensfördelar
      - Arkitektur och "image-skapande" en viktig roll
    - Attrahera individer och verksamheter vilka associeras med ekonomisk tillväxt
      - En urban livsstil grundad i en konsumtionskultur
  - **Exempel och resultat:**
    - Nya storskaliga stadsutvecklingsprojekt
    - Gentrifiering
    - Privatisering av bostaden, bostadsområdet och det offentliga
- **Problematiskt för de sociala målsättningarna**
- Tillväxt ges högre prioritet än social mål



UPPSALA  
UNIVERSITET

# Planering för en rättvis(are) stad möjligt!

- Fokus på deltagande – Processrättvisa
  - Viktigt demokratiskt inslag i planeringen
  - Synliggör behovet av att planera för olika samhällsgrupper, och särskilt grupper som saknar tillräcklig representation
- Fokus på resultat – Distributiv rättvisa
  - Tydligt formulerade mål och strategier behövs, ex:
    - Prisvärda bostäder
    - Inga planerade gemenskaper
    - Offentliga platser och sammanhang som främjar möten
  - Uppföljning av vem/vilka som gynnas av planeringen



UPPSALA  
UNIVERSITET

# Stockholm den planera(n)de staden

- En lång planeringstradition
  - Kvarterstad → Funktionalism och välfärdsförorter → Kvarterstad
  - En hållbar innerstad i hela staden
    - Stadsidealet fungerar som en icke omstridd formel för att lösa stadens problem och åstadkomma ekonomisk, ekologisk och social hållbarhet
- Långtgående sociala målsättningar – planeringen ska komma ”alla” till del
  - Process:
    - Ett samlat och långsiktigt helhetsperspektiv
    - Medborgardeltagande
  - Resultat:
    - En sammanhängande stadsmiljö
    - Ett stadsliv efter innerstadens ideal kännetecknat av mångfald
    - Ett varierat bostadsbestånd
    - Stärka den sociala sammanhållningen



UPPSALA  
UNIVERSITET

# Järvalyftet – Ett nytt grepp för att utveckla stadsdelarna runt Järvafältet

- Målsättning:
  - Förbättra levnadsvillkor och bidra till en positiv social och ekonomisk utveckling
- Hur:
  - Sociala och fysiska insatser
    - Järvdialogen
    - Innerstadsideal, levande stråk, sammanhängande stadsmiljö och ny bebyggelse
    - Skapa en ny bild och identitet – Rinkeby som "framtidens förort"
- Dilemma för planeringen:
  - Två målgrupper
    - Dagens Järvabor kontra morgondagens



UPPSALA  
UNIVERSITET

# Järvalyftet – Rinkeby





UPPSALA  
UNIVERSITET

# Norra Djurgårdsstaden – Ett av de större stadsutvecklingsområdena i Europa

- Målsättning:
  - Möta Stockholms positiva befolkningstillväxt samt bidra till att skapa tillväxt
  - En miljöstadsdel i världsklass
- Hur:
  - Som en förlängning av innerstaden
  - En egen identitet
    - Arkitektur, kulturhistoria och hållbarhetsprofil
    - Hållbar livsstil som livskvalitet
- Planeringens paradox
  - Planeras för "alla", men...
    - genomtänkt målgrupp





UPPSALA  
UNIVERSITET

# Deletapp: Hjorthagen







UPPSALA  
UNIVERSITET

# Slutsatser Stockholms planering

- Ett nyliberalt tillstånd dominerar
  - Offentligt – privat samarbete
    - Staden en drivande aktör
    - En överordnad ekonomisk utvecklingslogik
      - Tillväxt, konkurrenskraft, stärka varumärket Stockholm...
  - Strategier för ett konkurrenskraftigt Stockholm
    - Planeringen ska medverka till marknadsföringen av Sthlm
    - Symbolbyggnader och identitetsskapande
  - Planeringen inriktas mot ett eftertraktat subjekt
    - Den urbana medelklassen och konsumtionssamhällets normer
    - Järva och Norra Djurgårdsstaden som (o)lika exempel



UPPSALA  
UNIVERSITET

# Slutsatser Stockholms planering

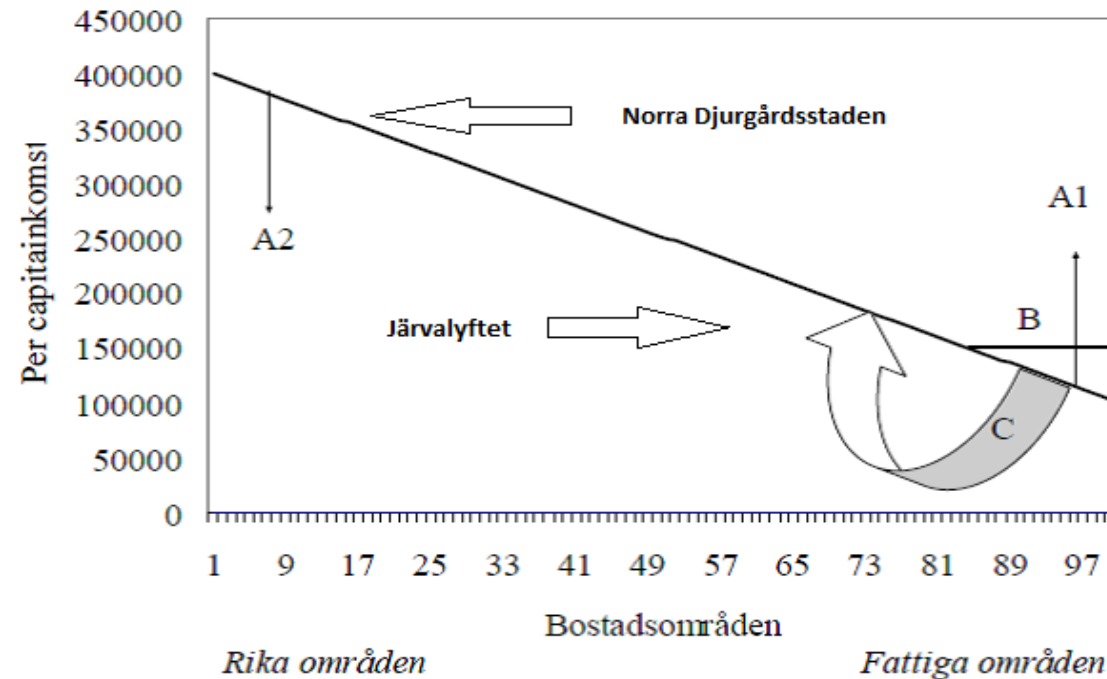
- Sociala strategier på nyliberala villkor
  - Problematiskt för de sociala ambitionerna
    - Formar hur de igenkänns och realiseras
    - En stad med brist på verklig mångfald
      - Innerstadsidealet behöver problematiseras
    - Medborgardeltagande – vilket värde har det?
      - Den demokratiska processen får stå tillbaka för den överordnande inriktningen
  - Norra Djurgårdsstaden – sociala strategier utan verkan?
    - Rumslig integration
      - Men mentala barriärer
    - Blandat boende
      - Utan prisvariation
    - Offentliga rum som en plats för möten
      - Men ensidighet till innehåll



UPPSALA  
UNIVERSITET

# Slutsatser Stockholms planering

## Segregationen cementeras



Järva och Norra Djurgårdsstadens förväntade relationella förhållande. Modifierad efter Anderssons (2005) figur.



UPPSALA  
UNIVERSITET

## Sammanfattningsvis

- Hur Stockholm planeras hänger ihop med för vem det planeras
- Planeringen är med nuvarande inriktning inte en lösning på segregationen utan snarare ett problem
- Stockholms retoriska målsättning om att vara en stad för alla uppfylls inte



UPPSALA  
UNIVERSITET

# Mot en social planering och en rättvis stad – normativa reflektioner

- En förändrad föreställning om vad som utgör en attraktiv stad
  - Nya och fler värden – grundade på integration och en verklig mångfald
  - Allmänhet, media, politiker, planerare, tjänstemän, etc..
- Planeringsverktyg
  - Det offentliga har ett ansvar att inte förminska det sociala i planeringen
  - Sociala konsekvensbeskrivningar
    - Utvärdering i planskede vem som kan förväntas gynnas/missgynnas av planeringen
  - Inte tappa helhetsperspektivet – staden är summan av sina delar
    - Åtgärder för att motverka segregationen behövs i alla stadsdelar/bostadsområden
- Bostadspolitik
  - En aktiv markpolitik med krav på prisvärda bostäder



UPPSALA  
UNIVERSITET

TACK!

